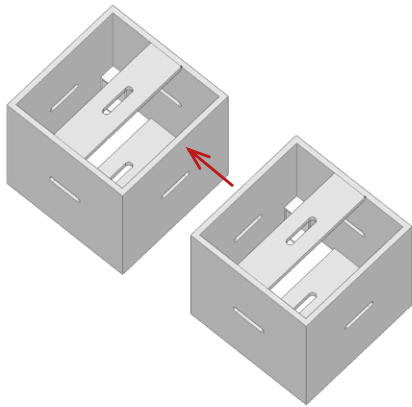


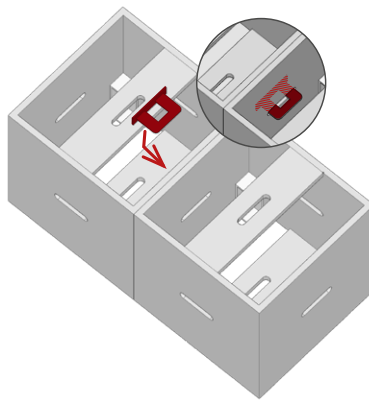
metris® Handbuch

How to use ... und wie es nicht geht!

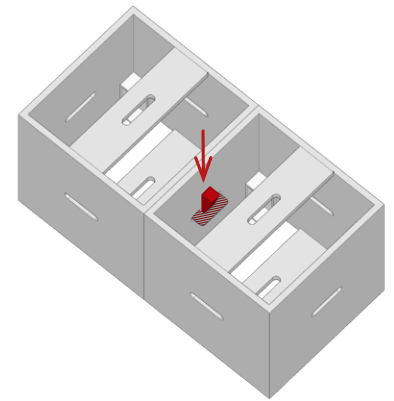
Verbindungsprinzip



Boxen aneinander schieben

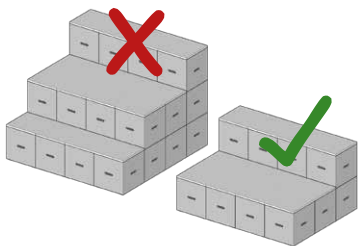


Verbinder durch die Öffnung
beider Boxen schieben

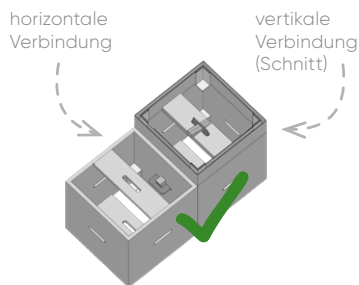


Mit dem Keil fixieren

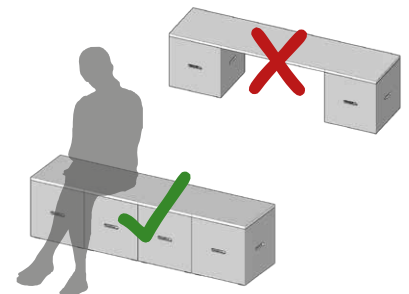
Nutzungs- & Sicherheitshinweise



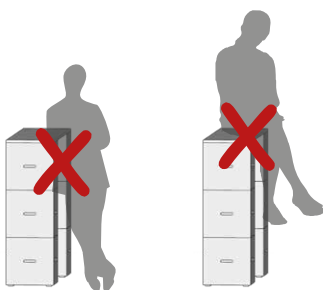
Sitzfläche nur bis maximal
zwei Kisten hoch stapeln



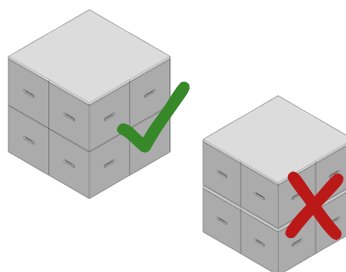
Alle Kisten mit benachbarten Kisten
(horizontal und vertikal) verbinden



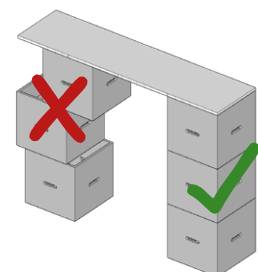
Sitzflächen komplett
unterbauen



Nicht an Stehtische (hoch gestapelte
Boxen) anlehnen, keine Sitzfläche



Nicht auf metris® Tops (Deckel,
Tisch und Bankplatten) stapeln



Boxen und Zubehör richtig
innerhalb des Raster stapeln

metris® ist ein flexibles System und sollte dem entsprechend behandelt werden. Keine Verankerung im Boden; zum Aufbau von metris® nur Original-Teile verwenden. metris® wird bewusst aus unbehandeltem Seekiefer-Sperrholz gebaut. Holz ist ein Naturprodukt. Äste, Risse und eine individuelle Maserung sind charakteristisch für dieses Material und machen den besonderen Charme des metris® Systems aus.